



Halogen-Lampenschiene

Steuern per Funk!

Funkempfänger integriert in Lampenschiene!

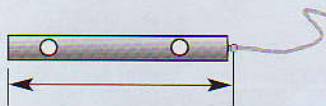
Optional bietet Ihnen euroMOT die Lösung per Funk, d.h. der Funkempfänger wird schon werkseitig in die Halogenlampenschiene eingebaut. Auf der Anlage muss nur noch das Zuleitungskabel 230 V angeschlossen werden. So können Sie Ihre Beleuchtung bequem und in Ruhe ein- und ausschalten.

Lieferung

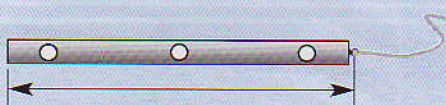
Komplett inkl. Montagematerial; Anschlusskabel 230V. Art der Montage angeben bei Bestellung; Wandmontage, Deckenmontage; Montage unter Boxmobil oder Pergola.

Masse:

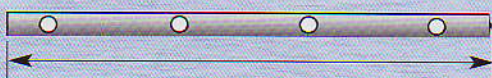
Schiene Länge: 150 cm – 219 cm; 2 Lampen (40 Watt)



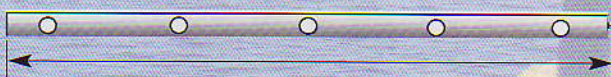
Schiene Länge: 220 cm – 319 cm; 3 Lampen (60 Watt)



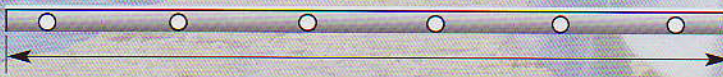
Schiene Länge: 320 cm – 419 cm; 4 Lampen (80 Watt)



Schiene Länge: 420 cm – 519 cm; 5 Lampen (100 Watt)



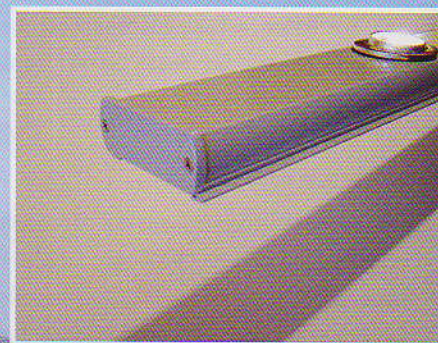
Schiene Länge: 520 cm – 600 cm; 6 Lampen (120 Watt)



Funkhandsender
cM100 K2 L für zwei
Lichtgruppen



Profil wählbar nach
Länge und Farbe
Min.-Länge 1.5m
Max.-Länge 6m



Einstellwinkel
stufenlos verstellbar
Leist. Glühkörper 20 W
max. Total 120 Watt



euroMOT Antriebs- und Steuersysteme
Pilatusstrasse 36 • CH-5630 Muri
Tel. ++41 (0)56 675 71 51
Fax ++41 (0)56 675 71 52
info@euromot.ch • www.euromot.ch





Halogen-Lampenschiene

Genießen Sie Ihre Sommernächte!

Den lauen Sommernächten trotzen und das Leben im Freien genießen! Dank der **Halogen-Lampenschiene** von euroMOT setzt die Dunkelheit dem geselligen Beisammensein kein vorzeitiges Ende mehr. Die Stunden mit Familie und Freunden lassen sich beliebig verlängern.

Jeder benötigt Licht!

Warum soll man eine Halogenlampenschiene kaufen? Ganz einfach. Wird eine neue Markise montiert oder ein lang ersehnter Wintergarten gebaut, soll auch an das Lichtkonzept gedacht werden. Die **Halogen-Lampenschiene** ist dafür eine elegante Lösung. Sie passt perfekt zu den verschiedenen Storensystemen.

Wir liefern nach Wunsch

Wir liefern Ihnen die Schiene mit der von Ihnen gewünschten Länge von 1.5 bis max. 6 Meter sowie je nach Länge zwischen 2 und 6 Leuchten. Sie ist erhältlich in der Farbe nach Wahl (Standard ist weiss RAL 9010 und grau RAL 9006). Weitere Farben sind gegen Aufpreis erhältlich. Die **Halogen-Lampenschiene** wird mit den mitgelieferten Bügeln gegen die Wand bzw. unter die Decke oder die Markise montiert. Die Bügel können einfach auf das Profil aufgeschnappt werden. Natürlich ist das System so konzipiert, dass der Lichteinfall schön in den Raum gelangt. Der Beleuchtungswinkel der verschiedenen Lampen ist einstellbar.

Ihre Vorteile:

- Die Montagearten ermöglichen schnellste Montage für jede Situation
- Mit Funkhandsender steuerbar
- Passt zu den verschiedenen Markisentypen
- In der von Ihnen gewünschten Farben und Längen erhältlich

Deckenmontage



Wandmontage



Montage unter Boxmobil



Montage unter Pergola



Reparaturen
Garagentore
Fensterladen
Rolläden
Storen
Wintergärten

H. LUCHSINGER AG

8366 Aadorf
Telefon 062 365 40 10
Internet www.luchsinger-aadorf.ch



euroMOT